

障害者就業・生活支援センター コスモス

『障害のある方の**仕事と生活**の
さまざまな相談をお受けします』

とにかく
働きたい!!

働くには
何から始めれば
いいの?

会社での悩みを
聞いてほしい。

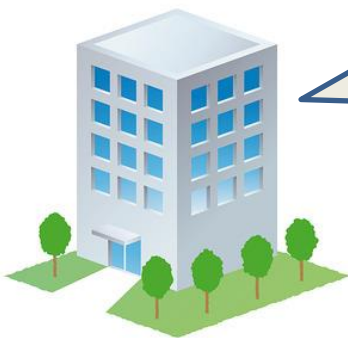
仕事が長続き
しない。

休みの日の
過ごし方が
わからない。

その他の
困っている事…。



『会社の障害者雇用についても相談をお受けします』

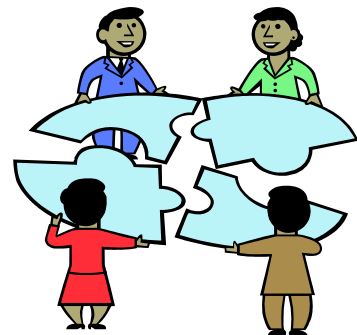


- これから、障害者を雇用しようと考えている!
- 雇用している障害者との関わり合いが難しい!

《相談について》

- 予約制です。まずはご連絡ください。
- 平日の、8時30より17時30分です。
- 費用はかかりません。

※利根沼田地域の障害のある方、会社が対象です。



連絡先

〒378-0044 沼田市下之町888 テラス沼田6階

TEL 0278-25-4400 FAX 0278-25-3782

メール cosmos-shien@hokumouseiryukai.jp

